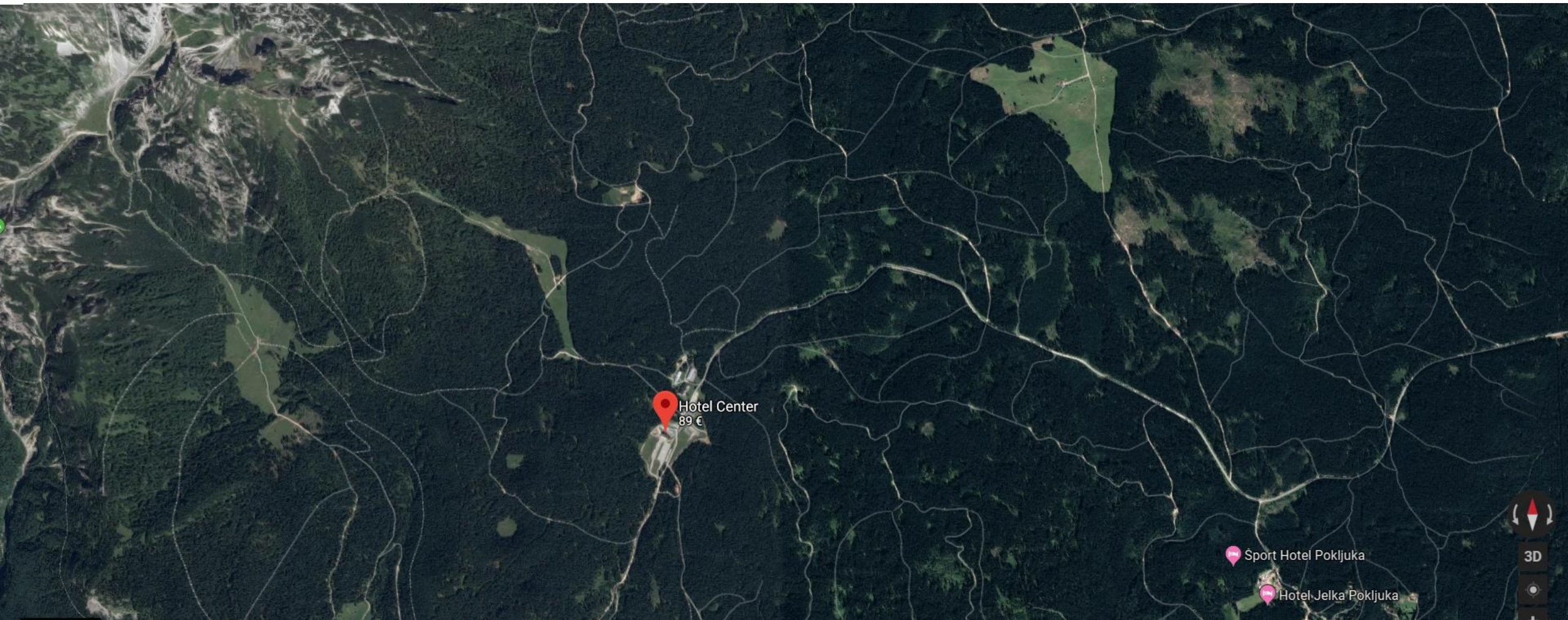


Obvladovanje podlubnikov: Vidiki gozdarske gospodarske družbe



Izhodišča

Ožja slika:

- Na Zgornjem Gorenjskem se srečujemo z močnimi napadi podlubnikov v smrekovih sestojih.
- Gre za rekordne številke.

Širša slika:

- Ujme oziroma motnje so vplivale na gozdove že prej.
- Tudi v številnih drugih deželah beležijo izredne dimenzije motenj, med njimi napade podlubnikov (določene nemške dežele, Švica, Češka, določene avstrijske dežele).

Vzroki?

Nekateri možni vzroki

Zunanji:

- Naraščanje temperature (1,7 °C v obdobju 1961-2011; ARSO 2014)
- Zmanjšanje količine padavin (zahodna Slovenija je posebej omenjena, ARSO 2014)
- Povečala se je evapotranspiracija (ARSO 2014), kar prispeva k večji sušnosti

Značilnosti gozdov:

- Prevladovanje čistih, enomernih smrekovih sestojev
- Velik del sestojev je star (4 kapitalne GGE imajo 27 % LZ v razredu 50+ in dodatnih 22 % v 41-50)
- Gostote sestojev so velike? (povezava s sušo?)

Upravljanje in ukrepanje:

- Prepočasna reakcija
- Prešibka reakcija? Odkazilo robne cone?
- Prioritete?

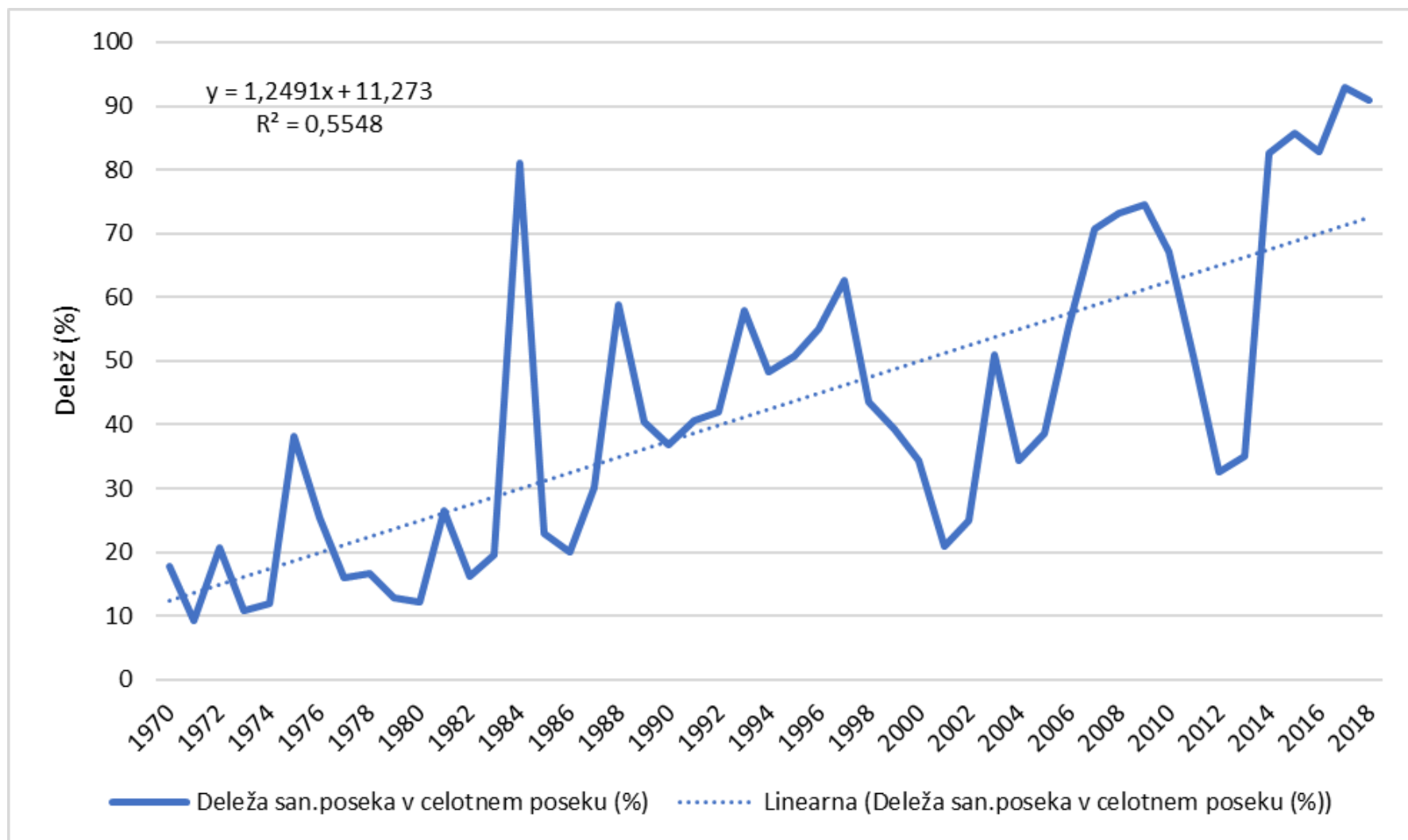
Problemi napadov podlubnikov: kratkoročni vidik

- Poslabšana sortimentna sestava posekanega lesa (izguba 25-30 odstotnih točk hlodov ABC → D1+D2; razlika v ceni cca. 30 EUR/m³)
- Pogosto se prodaja v času nižjih cen
- Višji stroški (praviloma) izvedbe poseka (lahko nekaj 10 %, v primeru dolgoročnih odnosov manj)
- Pogosto tudi višji stroški transporta (daljše razdalje, pomanjkanje logistov)
- Disperzija kupcev → večji transportni stroški, večji stroški zavarovanj
- Povečane potrebe po skladiščenju lesa (stroški skladišč, deloma dodatnih prekladanj, stroški financiranja zalog oziroma blaga, nevarnost kraj)
- Pomanjkanje odpremnikov/delovodij, preobremenjenost delavcev (tudi v režiji)
- Izvajanje del in odpreme izven optimalnih delovnih pogojev → manjša kakovost izvedbe, višji stroški, večje poškodbe tal, prometnic, strojev in predvsem povečano tveganje za zdravje delavcev
- Težave z evidencami, administrativnimi deli
- In nenazadnje: kazni zaradi neizvršitve odločbe (prekoračitve rokov!)

Problemi napadov podlubnikov: dolgoročni vidik

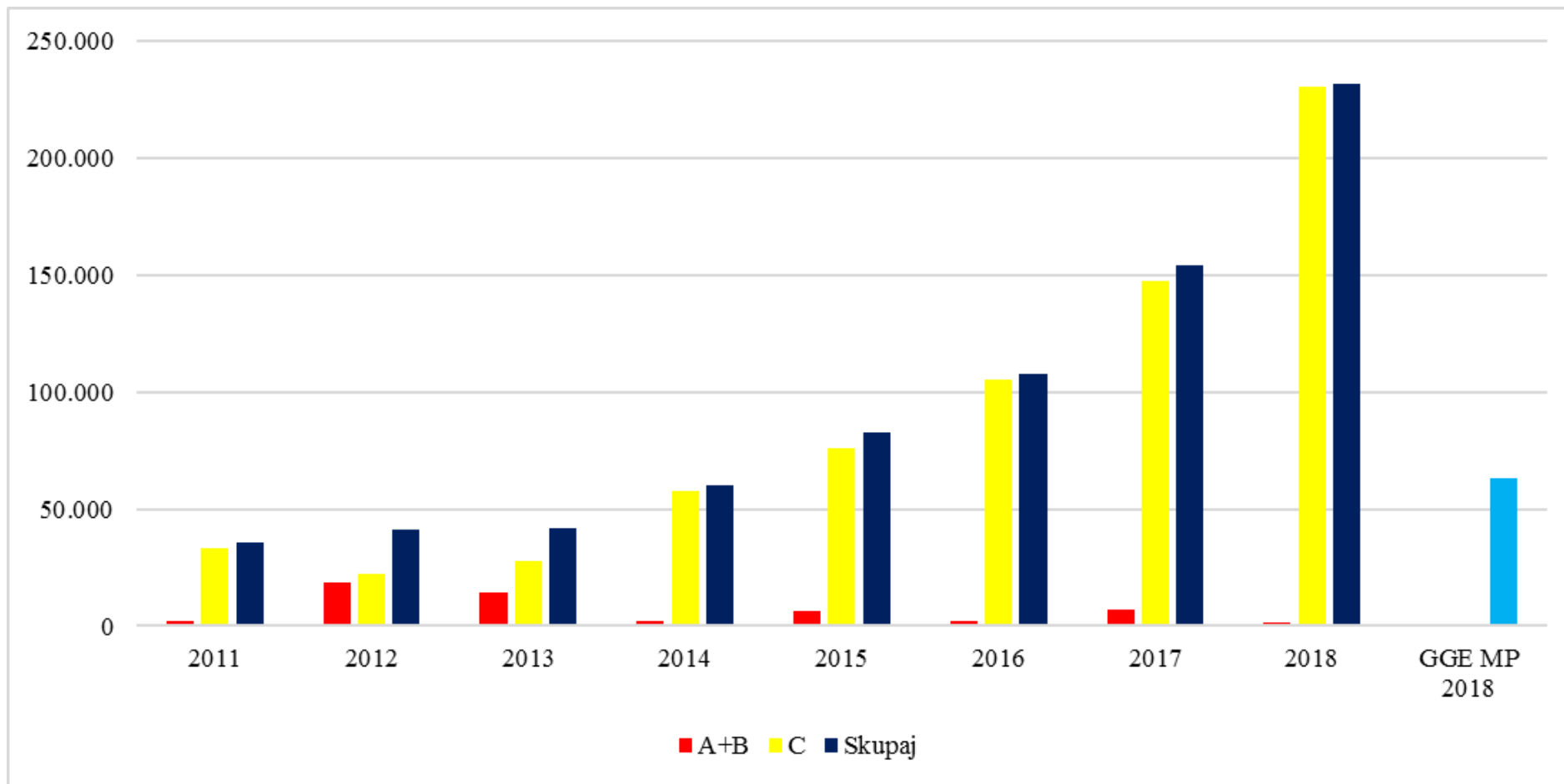
- Ogolele površine → erozija, odtok padavin, varovane vrste zrelih/sklenjenih sestojev
- Spremembe drevesne sestave (manj iglavcev → hitrejša kroženja hranil, spremembe pri interakciji padavine ↔ gozd, borealne varovane vrste?),
- Manjši posek (ta lahko pade tudi na kratek rok)
- Težava z zagotavljanjem pogodbenih količin, težave za lesnopredelovalno industrijo
- Substitucija smreke?
- Večji obseg obnove in nege,
- Nižji ali celo negativni čisti donosi za lastnika
- Presežki zaposlenih na vseh nivojih,....(to se lahko zgodi tudi na kratek rok ob zmanjšanju dela)

Delež sanitarnih sečenj v vseh gozdovih GGO Bled od 1970 (preračunano po virih ZGS)



Delež sanitarnih sečenj v poseku (v količini, m³) na posesti NL po letih

Leto	Delež sanitarnih sečenj (%)	Insekti	Veter	Sneg	Žled	Drugo
2011	92					
2012	58	30	15	11		2
2013	66	12	53			1
2014	97	11	45	10	29	2
2015	93	61	19	5	6	2
2016	98	89	5	2		2
2017	96	89	5	1		1
2018	99	78	20	1		



Leto	2011	2012	2013	2014	2015	2016	2017	2018
Letni indeks	-	116%	101%	144%	137%	131%	143%	150%
Posek/MP(2018)	57%	66%	66%	95%	131%	171%	245%	368%

Vračanje v odseke

Delež odsekov glede na število odločb (oziroma delovnih nalogov) po letih

Št. odločb(DN)/odsek	2011	2012	2013	2014	2015	2016	2017	2018
1	50,9	52,1	61,8	53,1	47,1	39,6	31,9	39,7
2	28,4	26,5	20,5	28,0	26,9	30,0	25,6	28,2
3	9,5	8,8	12,0	8,6	11,1	11,5	17,6	13,0
4	5,2	5,9	3,9	5,4	6,4	8,6	9,9	10,4
5	3,9	3,8	0,0	2,9	4,7	3,7	6,7	3,7
6	0,4	1,3	0,4	1,1	1,9	3,2	3,0	3,0
7 ali več	1,7	1,7	1,4	0,9	1,9	3,4	5,3	2,0
Maksimum	18	15	8	9	9	13	12	10
Povprečje	2,0	2,0	1,7	1,8	2,1	2,3	2,7	2,3

Upoštevali smo število vseh izdanih odločb za isti odsek v istem letu.

Skoncentriranost sečenj po letih: V tabeli zajeti odseki z jakostjo odkazila nad 50 m³/ha v letu.

Leto	Število odsekov	Površina (ha)	Količina odkazila (bruto m ³)	Koncentracija (m ³ /ha)
2011	13	97	9.384	97
2012	13	113	9.978	88
2013	12	149	13.025	87
2014	24	177	19.125	108
2015	32	315	30.728	98
2016	45	551	50.806	92
2017	77	1.235	111.084	90
2018	94	1.577	170.915	108

Ogromna količina poseka na majhni površini? Koliko ekip lahko varno dela na teh površinah?
Bo izvajalec SS prišel v času naše najhujše stiske narediti le nekaj tisoč m³, ko bo špica mimo, pa adijo?

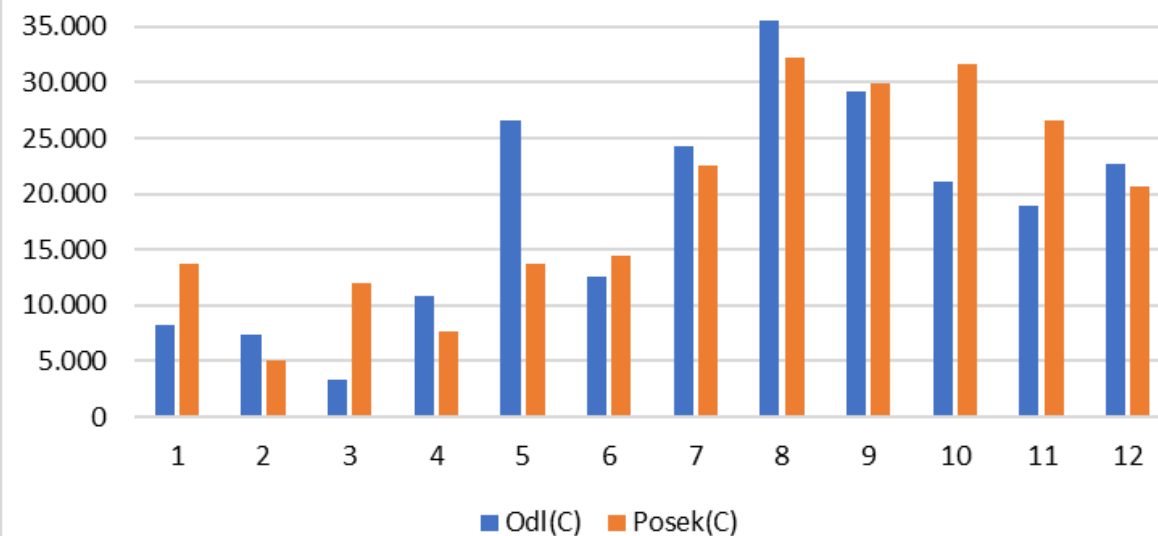
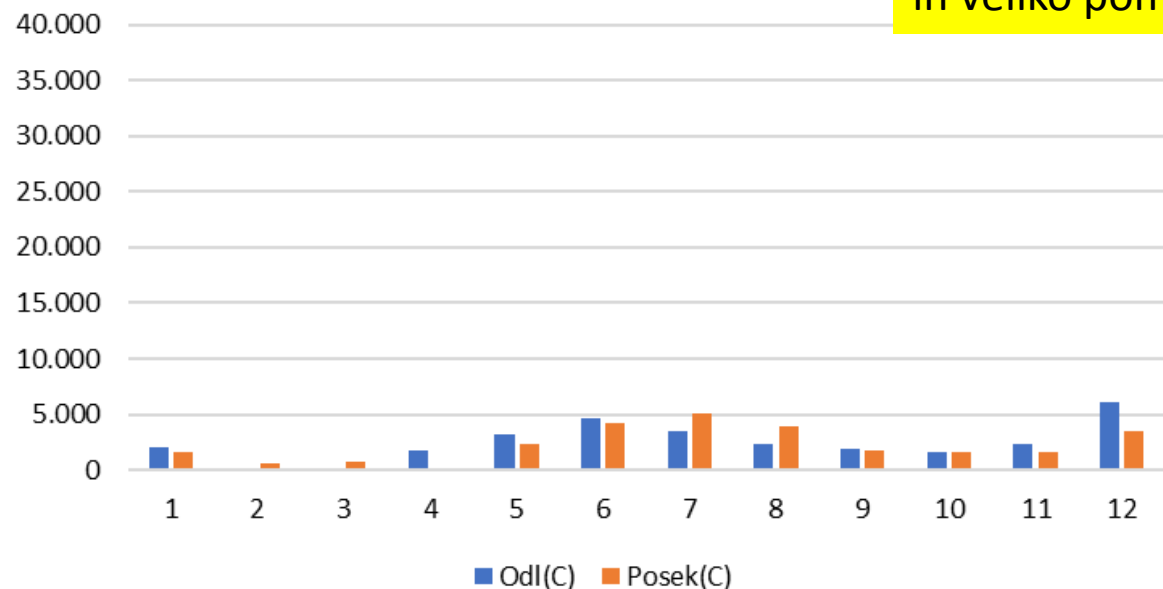
Razlike med količino odkazanega (izdane odločbe) in odpremljenega lesa po mesecih in letih (v neto m³)

Mesec	2011	2012	2013	2014	2015	2016	2017	2018	Skupaj	
1	-103	17.685	1.035	1.936	-2.396	1.327	913	-5.422	14.974	
2	-968	-2.081	-571	-52	-4.786	-1.575	-267	2.396	-7.903	
3	-590	-871	1.580	-505	-4.629	-1.796	-7.875	-8.762	-23.446	Rdeče = odprema > odločb
4	-332	-1.784	-115	3.756	1.246	-3.531	-2.913	3.320	-354	
5	227	-421	1.613	7.262	4.198	-2.429	-1.043	12.809	22.215	
6	1.659	-902	794	3.486	-1.916	-3.417	273	-1.885	-1.908	
7	801	-2.604	-1.039	4.236	2.412	5.255	12.265	1.830	23.156	Modro = Odprema < odločb
8	-2.198	-204	3.511	-6.406	3.727	7.353	14.120	3.518	23.421	
9	102	-2.851	-1.887	-1.197	3.592	4.616	1.843	-590	3.627	
10	-1.641	-2.490	-3.441	-881	2.263	937	7.713	-10.680	-8.220	
11	-896	1.984	-772	-994	-761	-2.719	-3.580	-7.932	-15.671	
12	1.295	-1.159	2.445	-2.141	-4.033	-1.612	-6.616	1.862	-9.959	
Skupaj	-2.644	4.301	3.152	8.499	-1.083	2.409	14.833	-9.535	19.931	

Leto 2013

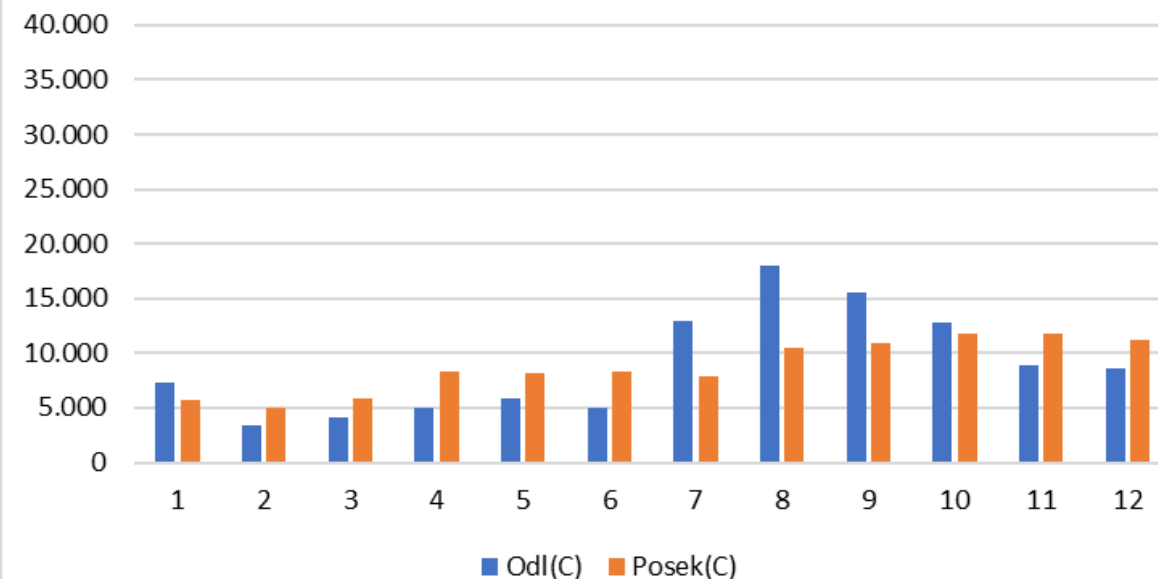
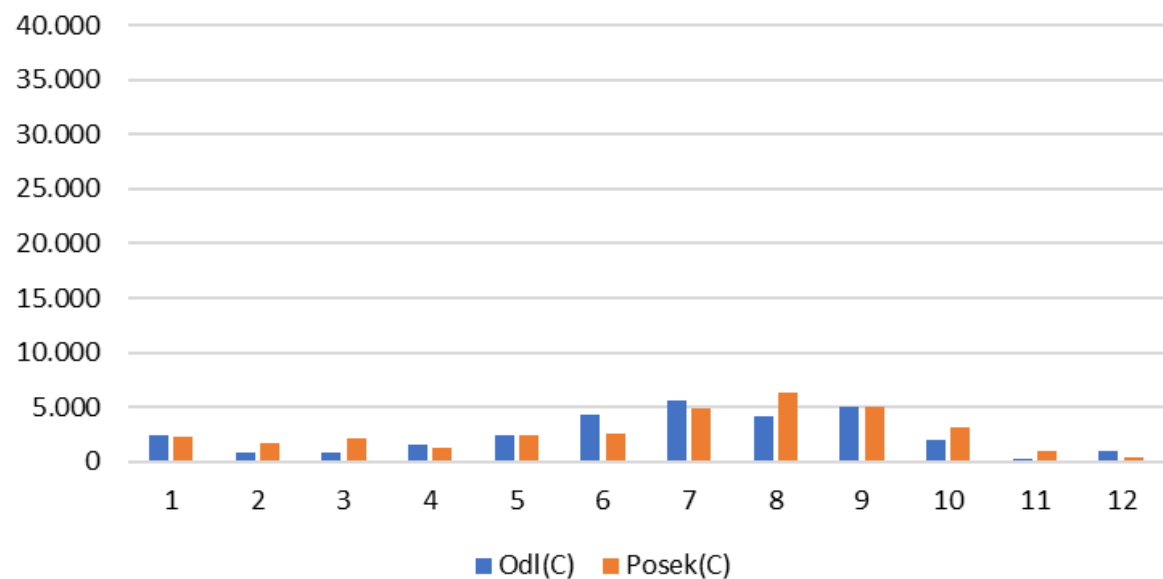
V letu 2018 je potekala sanacija vetroloma in veliko pomanjkanje izvajalcev.

Leto 2018



Leto 2011

Leto 2016



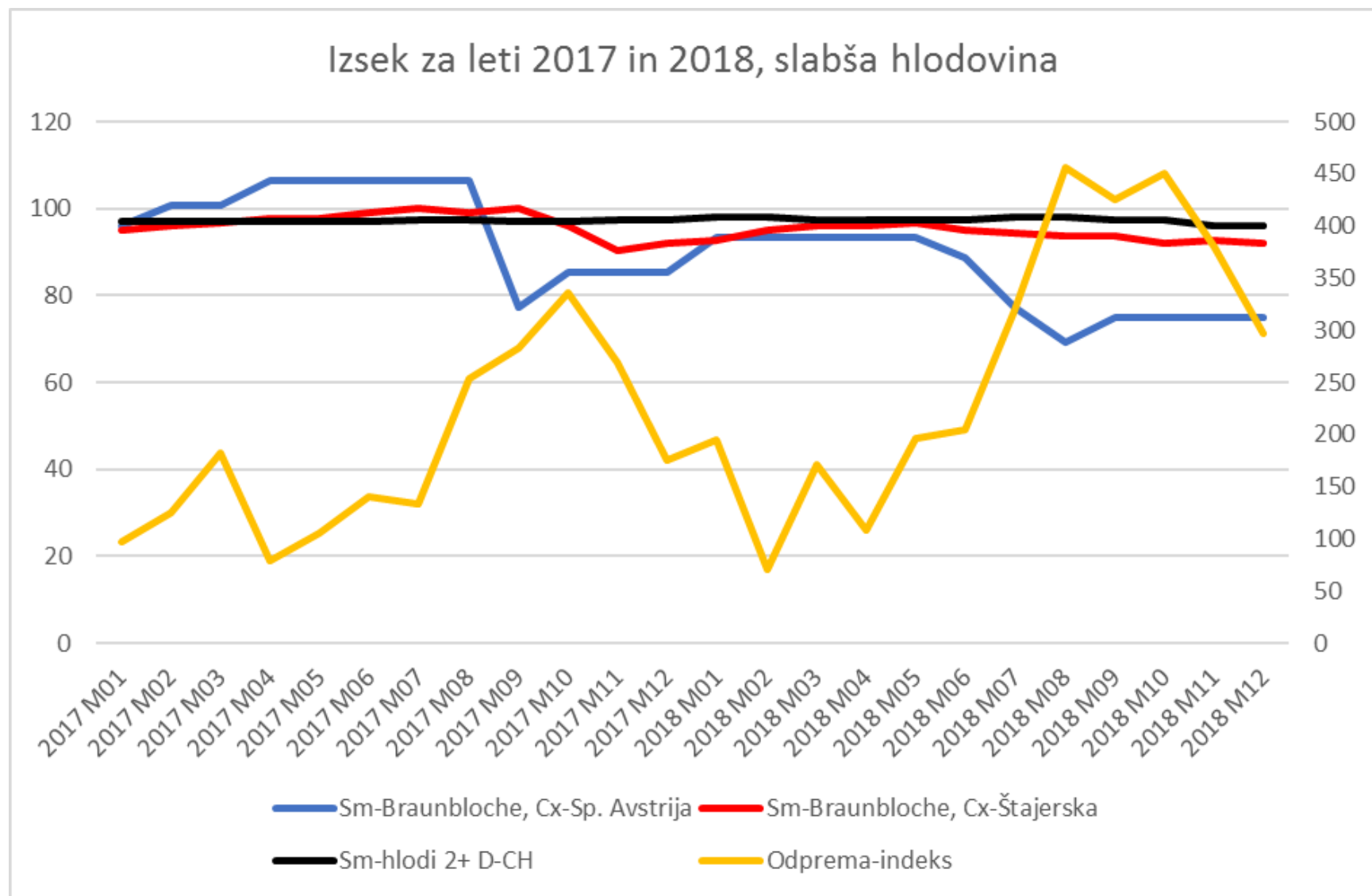
Povezanost količin na trgu in cen lesa

Korelacija med mesečno količino odpreme (neto m³) in cenami lesa (2012-2018) po različnih deželah

Sortiment	IGL hlori	IGL cel.les	Sm hlori deb. 4 kval. B	Brus.+ cel.les	Sm/je hlori deb. 2b kval B	Sm/je cel.les	Sm Braunbloche, Cx	Sm Braunbloche, Cx	Sm-hlori deb. 2+ kval. D
Dežela	SI	SI	CH	CH	AT	AT	Sp. Avstrija	Štajerska	CH
Kor. koef. (Pearson)	-0,562	0,094	-0,481	-0,676	-0,768	-0,637	-0,747	-0,343	-0,158
St. tveg.	0,000	0,392	0,000	0,000	0,000	0,000	0,000	0,030	0,330

Žal analiza kaže, da kadar več sekamo imamo nižje cene za večino sortimentov na trgu!

Primer nasprotujočih si nihanj (cene so indeksirane; indeks 100 = 2015 september)



Odzivi na težave: iskanje rešitev

Podizvajalci:

- iskanje podizvajalcev po Sloveniji in izven
- Ustvarjanje dolgoročnih/partnerskih odnosov, politika „neekstremnih“ cen storitev

Neravnovesja na trgu:

- Skladiščenje (suho)
- Iskanje novih kupcev, novih trgov

Delo po prioritetah

Iskanje pomoči pri odpremi, delovodenju (velika težava je dobiti usposobljene ljudi za določen DČ)

Možnosti daljinske detekcije smrek v „pravočasni“ fazi

Iskanje rešitev za povečane količine lesa slabše kakovosti: Komerciala

Leto	Št. vseh kupcev	Št. kupcev s prodajo nad 30 m ³ /leto
2013	81	66
2014	124	71
2015	119	86
2016	115	89
2017	137	112
2018	152	140

Nove kupce lesa smo iskali tudi na novih trgih (Romunija, Kitajska), na tradicionalnih trgih pa smo si prizadevali za širitev portfelja odjemalcev lesa.

Gozdna proizvodnja: Podizvajalci (stroški, količina opravljenega dela, število podizvajalcev)

Leto	Stroški sečnje in spravila (2012 = indeks 100)	Količina poseka (2012 = 100)	Sr. neto drevo (m ³ /drevo)	Število posl.subjektov (ni enako številu skupin!) (brez lastnih kapacitet)
2012	100,0	100	1,04	28
2013	101,2	108	1,20	31
2014	111,5	297	1,01	33
2015	111,5	421	1,19	44
2016	107,3	504	1,15	46
2017	100,3	1007	1,47	53
2018	109,3	1571	1,20	59

Opomba 1: število ekip se je bolj povečevalo kot število poslovnih subjektov

Opomba 2: z leti se je povečal delež strojne sečnje na račun klasične

Opomba 3: cene podizvajalcev znotraj leta rel. malo variirajo (pod 5 %), kaj je posledica dolgoročnejših odnosov

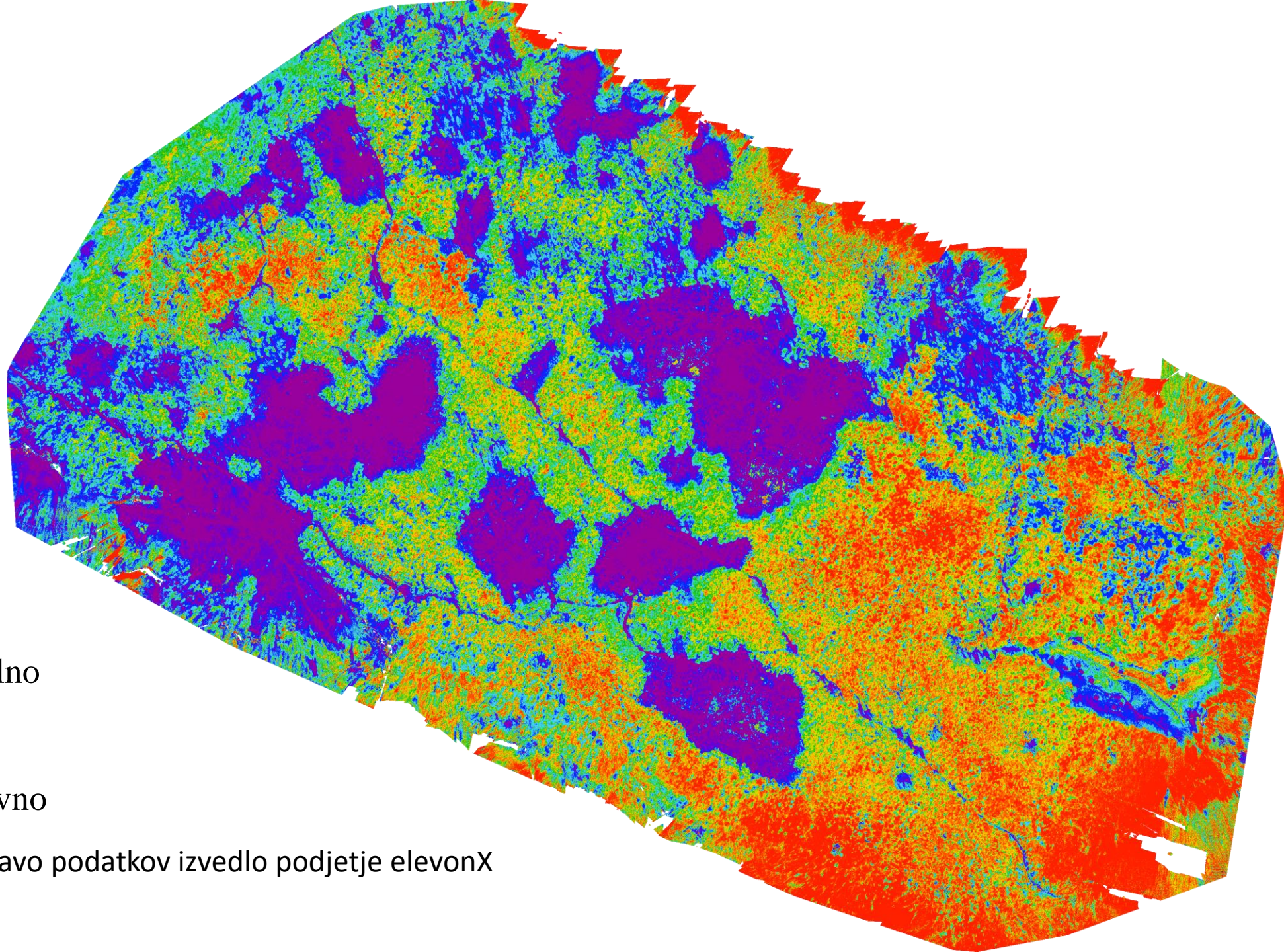
Na (dosedanjem) vrhuncu je delalo 15 ekip SS (skupaj več kot 80), dnevna dinamika je znašala 3.000 m³ spravljenega lesa

Detekcija z
multispektralno
kadero?

Prihodnost ali
evidentiranje
zamujenega?

Rdeče – vitalno
Rumeno – manj vitalno
Zeleno – vprašljivo
Modro - ne vitalno
Vijolično- FS neaktivno

Snemanje in obdelavo podatkov izvedlo podjetje elevonX

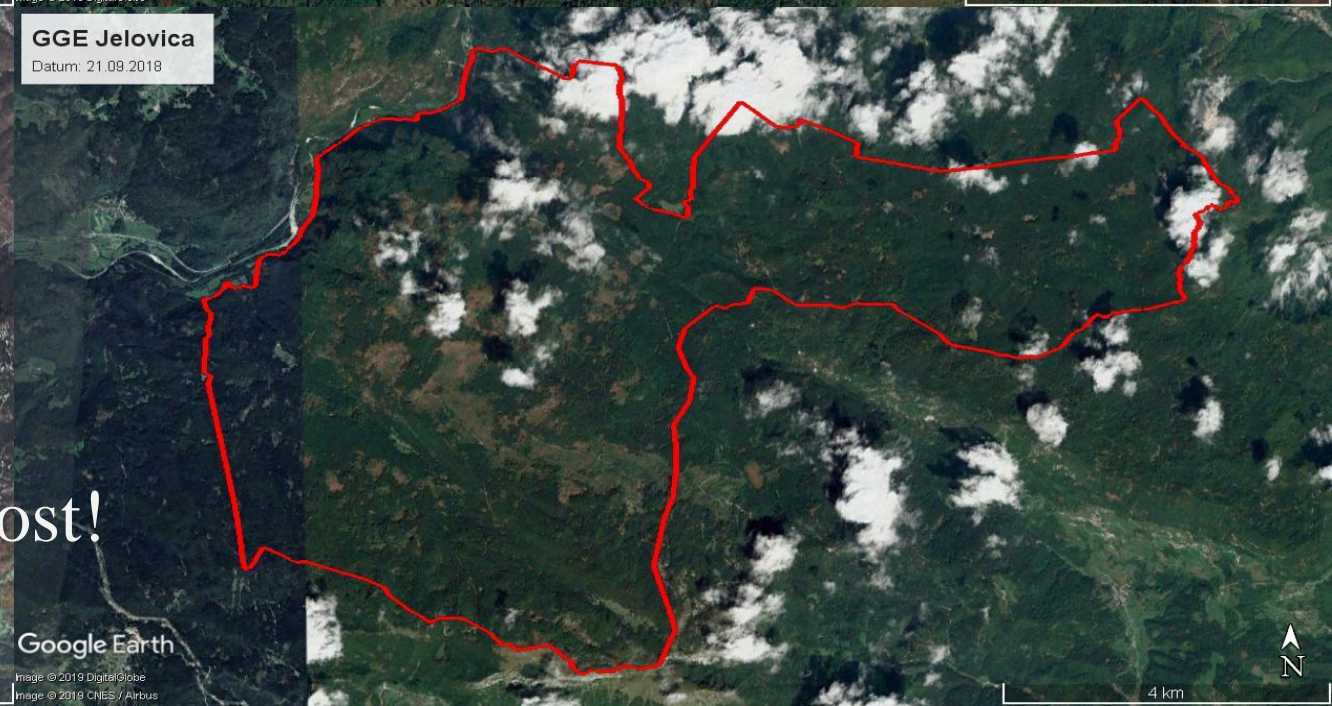
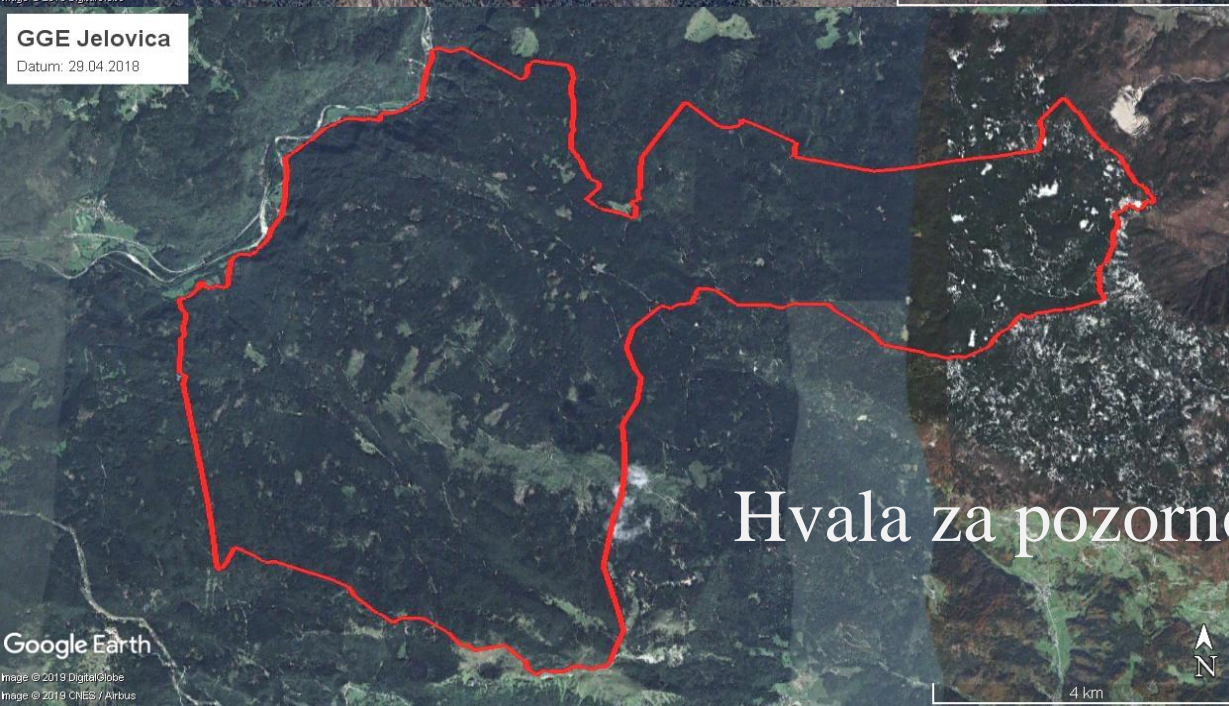


Nekaj predlogov v razmislek

- Nujno je doreči kriterije, kdaj imamo izredne razmere oziroma do kdaj smo še znotraj normalnih okvirjev (normalno = načrtovani MP po GGN?)
- Izrednost razmer naj se določa na nivoju države in regij (GGO?)
- Za primere izrednih razmer moramo predvideti razumno/življenjsko zakonodajo

(„Ali kateri zdravnik/zdravstveni zavod ali njegov zastopnik/ZZZS odgovarjajo za nesprejemljivo dolge čakalne vrste? Sodstvo? Očitno s pojmom neizvršljivosti/neizvedljivosti v družbi že dolgo živimo.“)

- Proaktivno obnavljanje zrelih smrekovih sestojev
- Deregulacija MP v rizičnih tipih gozdov
- Revizija proizvodnih dob oziroma ciljnih premerov
- Revizija gozdnega reda (zlaganje vej?)
- Doreči minimalen robni pas za posek okoli lubadark
- Gradnja in rekonstrukcija gozdnih prometnic (vlak) naj bo izključno v domeni lastnik/ZGS
- Enostavna pravila za skladiščenje lesa (tudi na kmetijskih zemljiščih)
- Povečati sredstva za vzdrževanje gozdnih prometnic in jih vezati na intenziteto gospodarjenja



Hvala za pozornost!