



PODLUBNIKI NA BLEJSKEM
GOZDNOGOSPODARSKEM OBMOČJU

Pokljuka, maj 2019



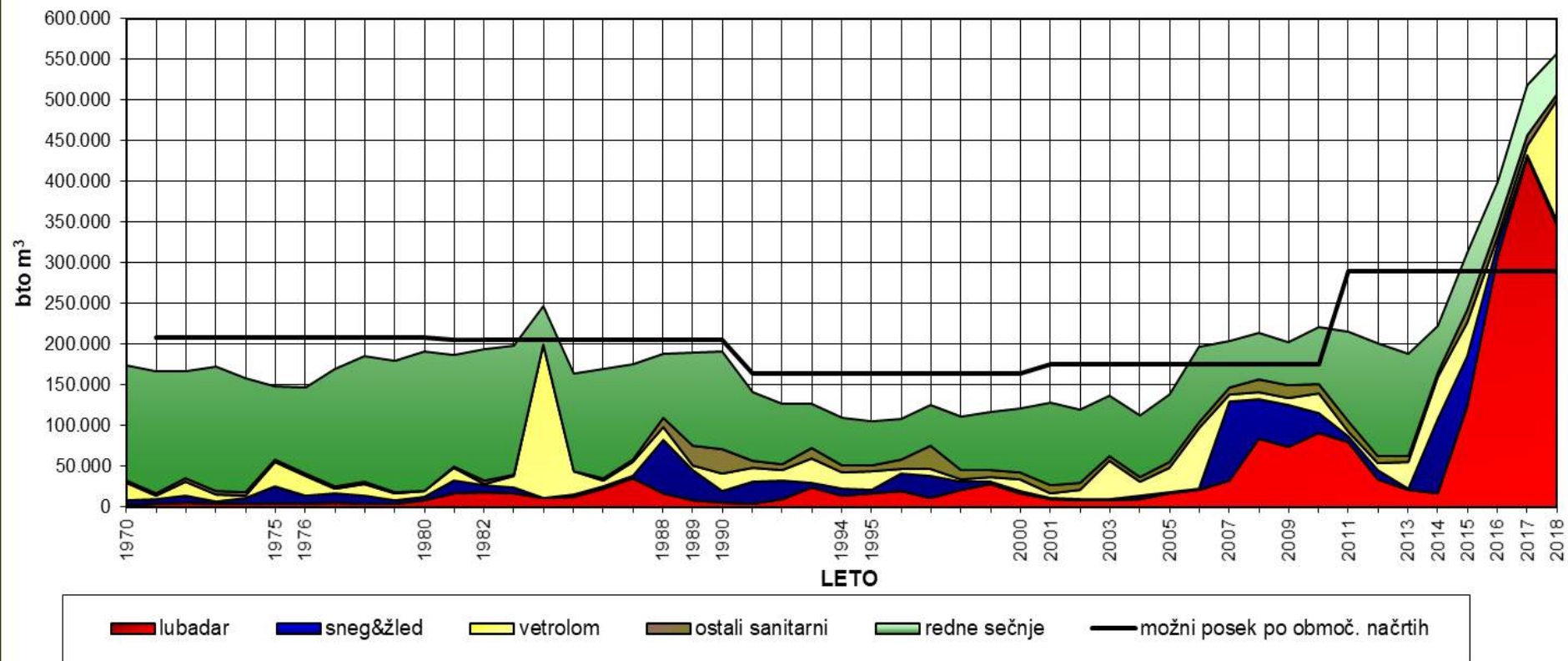




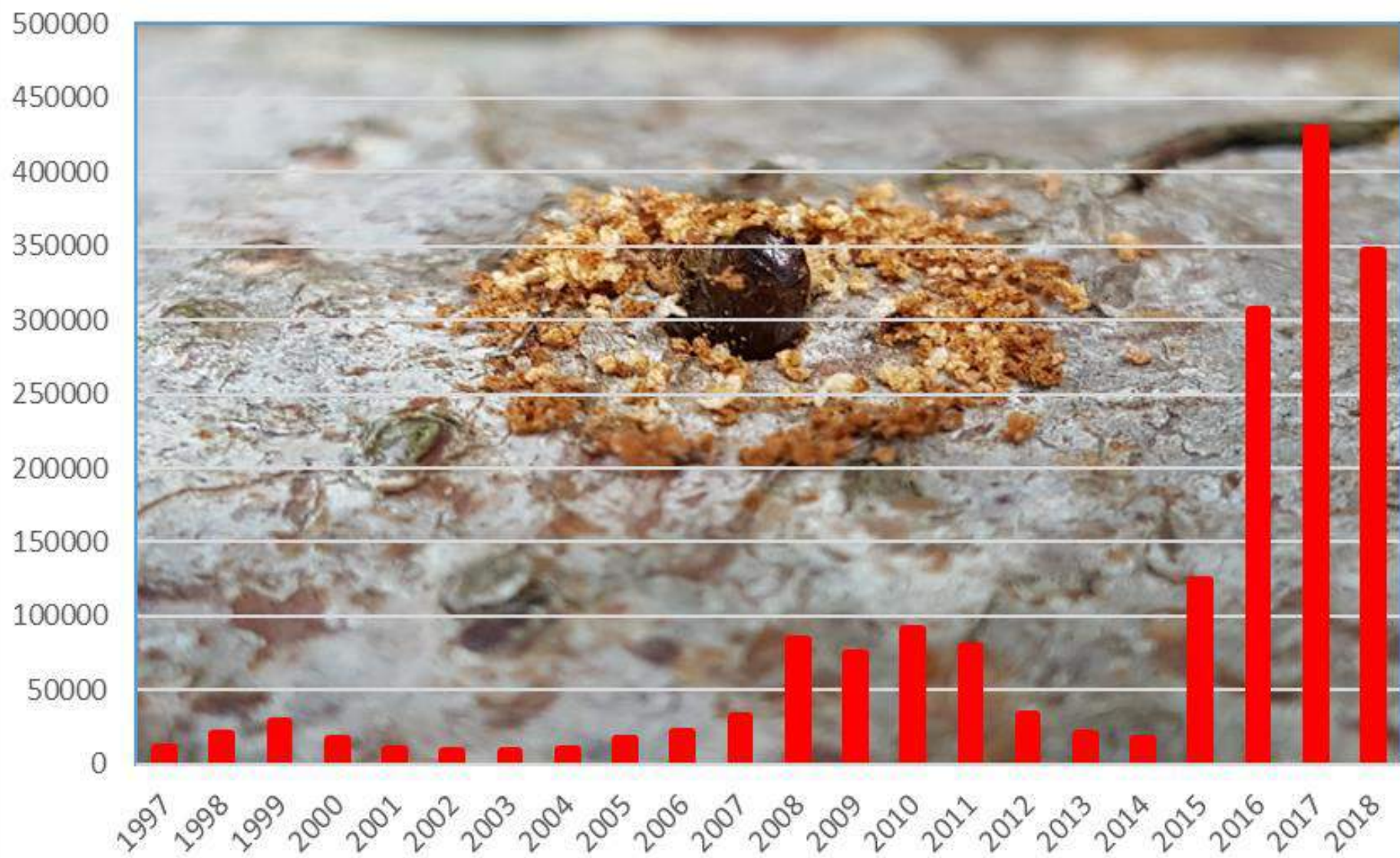




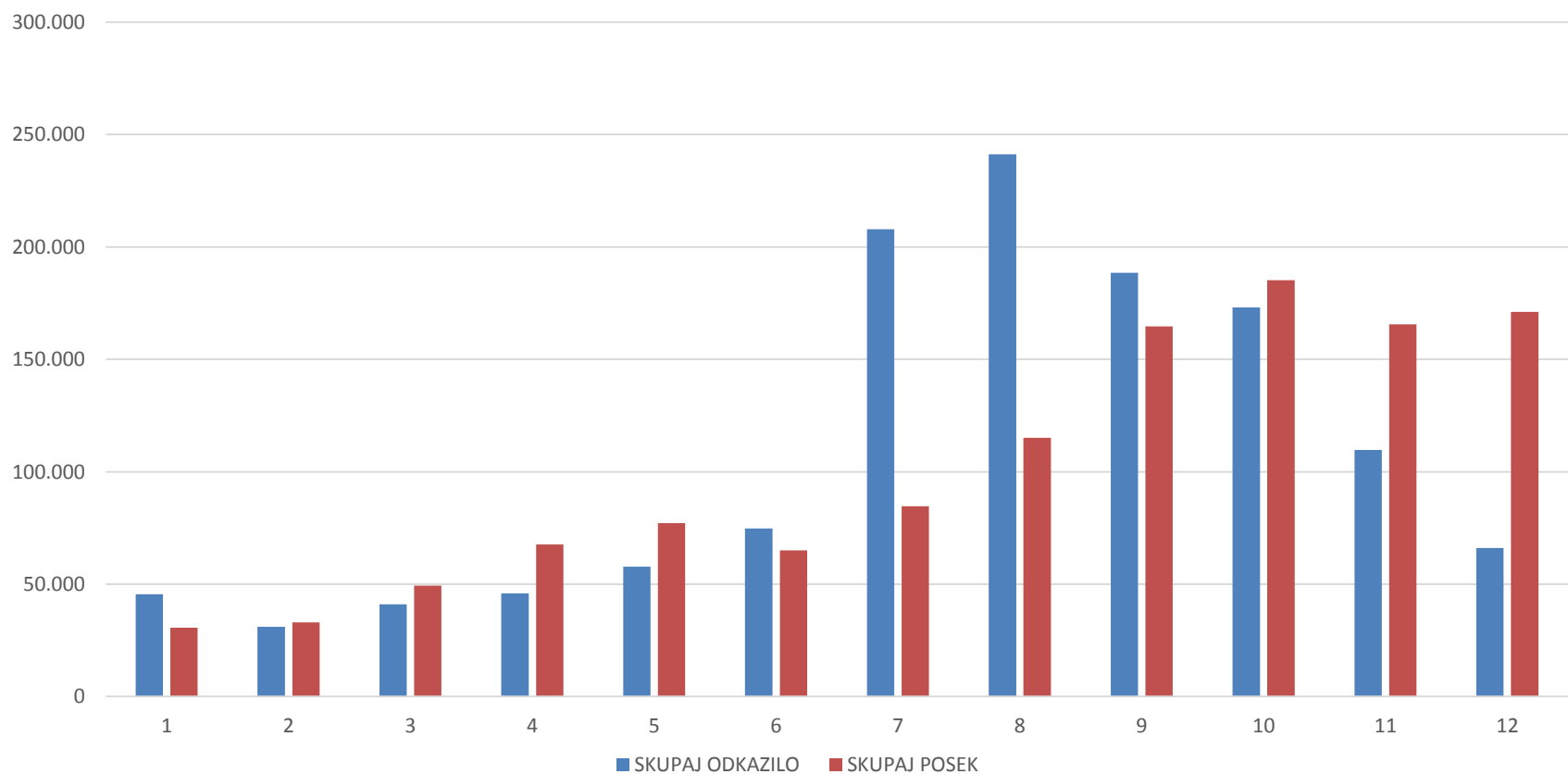
CELOTNI POSEK IN VRSTE SLUČAJNIH SEČENJ NA GGO BLED



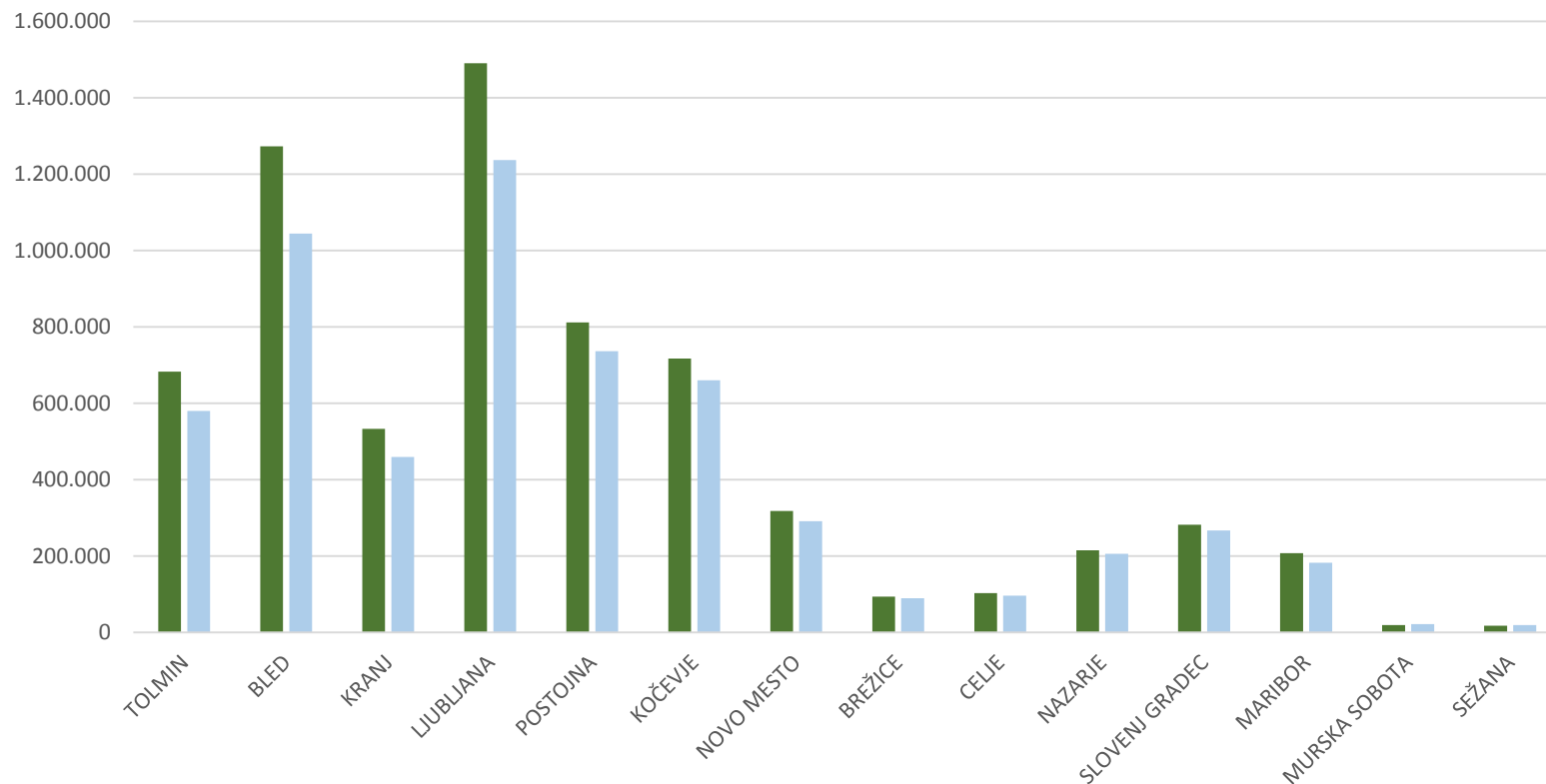
Obseg poseka lubadark po letih (bto m3) - OE Bled



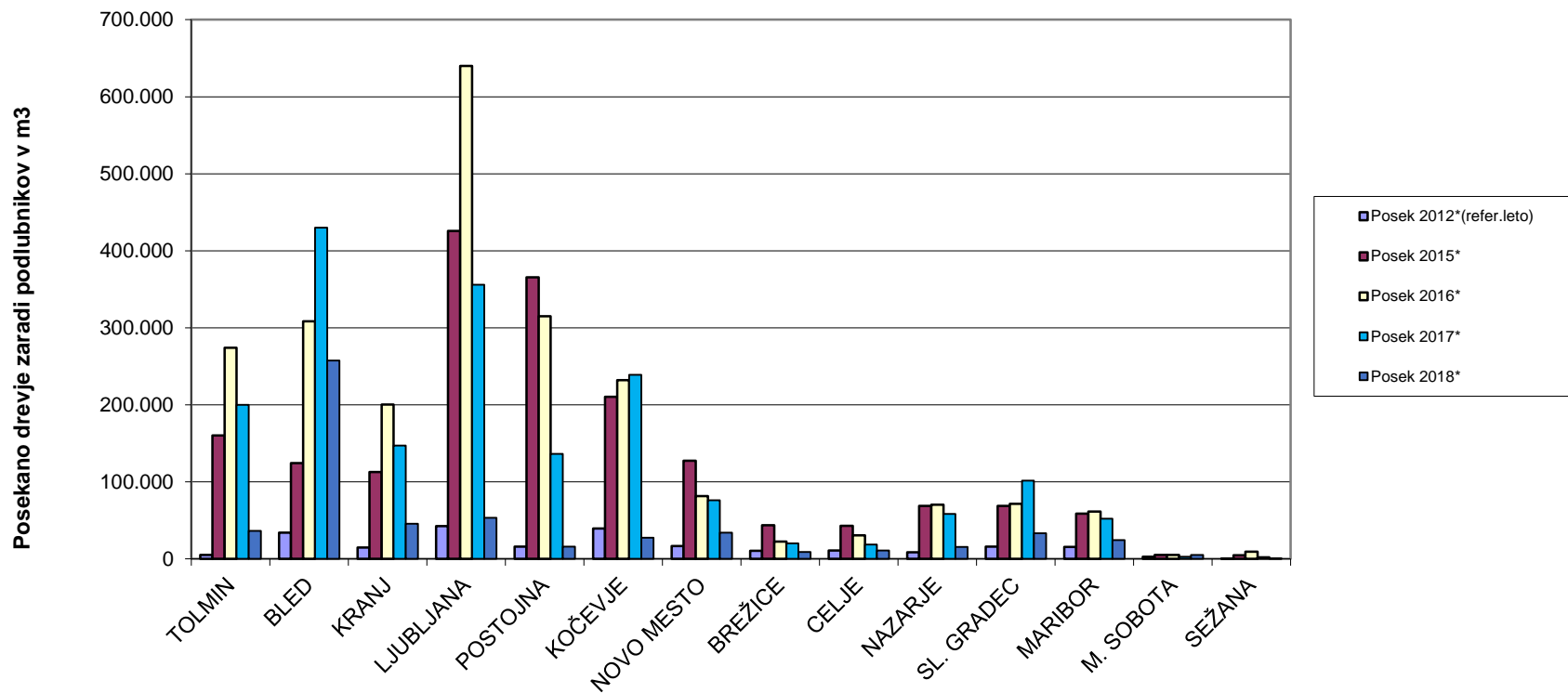
Dinamika odkazila/poseka lubadark v obdobju 2015 - 2018



Odkazilo/posek lubadark po OE v obdobju 2015 - 2018

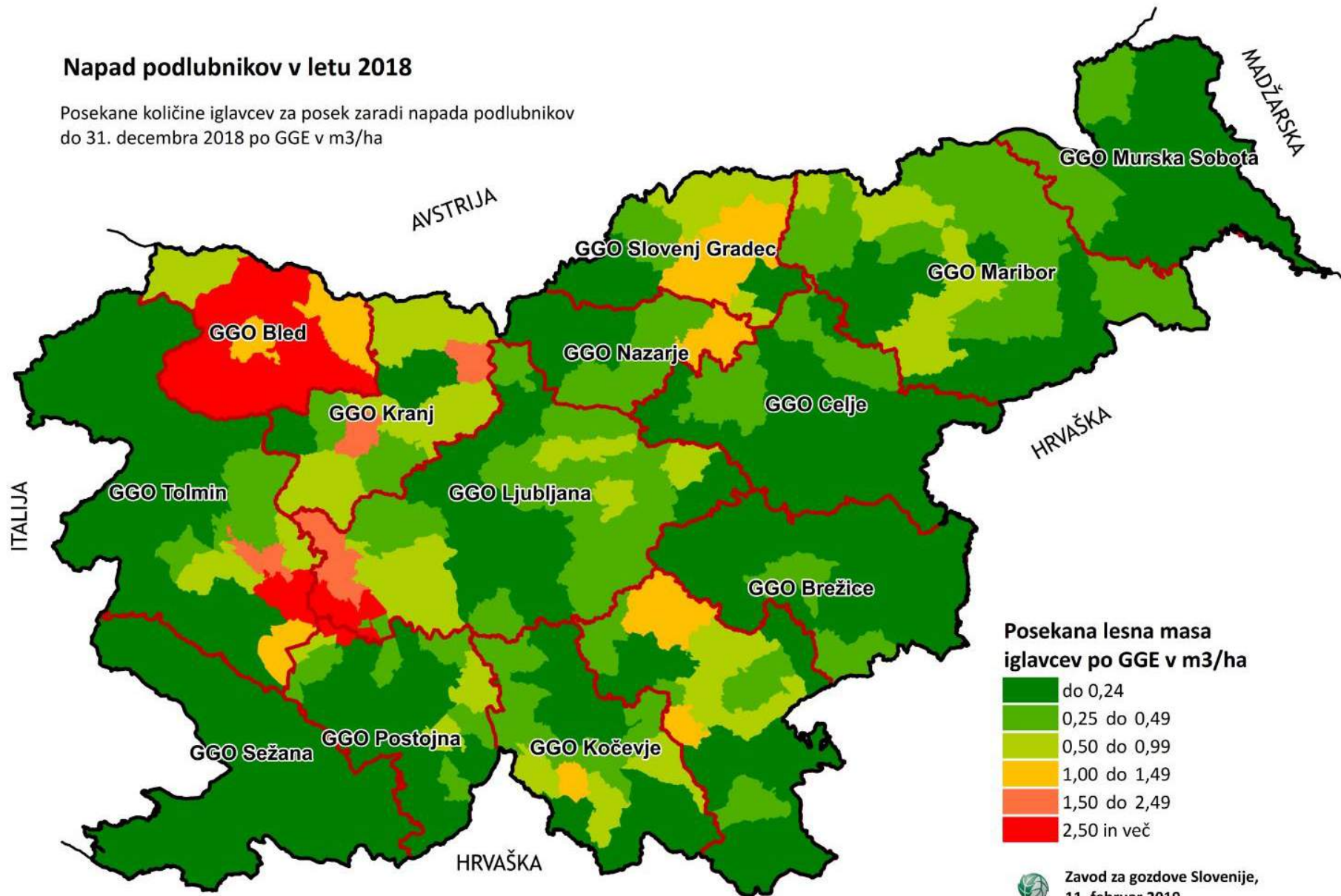


Dinamika poseka lubadark po OE obdobju 2015 - 2018



Napad podlubnikov v letu 2018

Posekane količine iglavcev za posek zaradi napada podlubnikov do 31. decembra 2018 po GGO v m³/ha



Posekana lesna masa iglavcev po GGE v m³/ha



Zavod za gozdove Slovenije,
11. februar 2019

OPERATIVNA PROBLEMATIKA

- **EKOLOGIJA LUBADARJA, ZASMREČENOST, KLIMATSKE SPREMEMBE**
 - ekologija lubadarja, razmnoževalni potencial v določenih pogojih,
 - smreka na neprimernih rastiščih, specifičnost posameznih rastišč,
 - klimatske spremembe: temperatura, padavine, naravne ujme
- **JAVNA GOZDARSKA SLUŽBA**
 - naloge in pristojnosti ZGS,
 - upravni in administrativni postopek,
 - kadrovski in materialni resursi
- **LASTNIŠTVO GOZDOV**
 - lastniška struktura, solastništvo, agrarne skupnosti, dedni postopki, tujina,
 - nezainteresiranost, odtujenost, neusposobljenost, nepovezanost...,
 - promet z gozdovi, meje parcel, davčna politika
- **GOZDNA PROIZVODNJA IN TRGOVINA Z LESOM**
 - izvajalci gozdnogospodarskih del
 - gradnja in vzdrževanje gozdnih prometnic
 - odkup, odvoz, sledljivost lesa
- **ŠIRŠA JAVNOST**
 - prosto gibanje in vožnja po GC
 - občutljivost na proizvodno dejavnost
 - povečevanje obremenitve gozda

Zakonodaja, predpisi, ki določajo naloge in pristojnosti ZGS

- Zakon o gozdovih: - Zavod zagotavlja izvedbo ukrepov za varstvo gozdov (27., 29., 29.a., 56.čl.)
 - lastnik mora izvesti vse s predpisi o varstvu gozdov predpisane ukrepe (28.čl.)
- Zakon o dodatnih ukrepih za odpravo posledic škode zaradi prenamnožitve populacije podlubnikov (zeleni rob, lažja gradnja prometnic, zapore cest..)
- Zakon o splošnem upravnem postopku
- Pravilnik o varstvu gozdov: - ukrepi za preprečevanje pojava in širjenja podlubnikov (23.čl.)
 - spremljanje, odkrivanje, ukrepanje in roki za izvedbo ukrepov za zatiranje podlubnikov (24.,25.,26.,27čl.)
 - spremljanje in zatiranje podlubnikov na skladiščih (29., 29a.čl.)
 - uporaba fitofarmaceutskih sredstev (30.,31.,32.čl.)
 - sanacija poškodovanih gozdov (37., 38.čl.)
- Pravilnik o financiranju in sofinanciranju vlaganj v gozdove
- Pravilnik o izvajanju sečnje, ravnanju s sečnimi ostanki, spravilu in zlaganju gozdnih lesnih sortimentov
- Pravilnik o gozdnih prometnicah
- Pravilnik o minimalnih pogojih, ki jih morajo izpolnjevati izvajalci del v gozdovih
- Uredba o postopku in natančnejših pogojih za izbiro centrov za zbiranje oziroma predelavo lesa, okuženega ali z insekti napadenega, ki je predmet upravne izvršbe odločbe o sanitarni sečnji, o določitvi minimalne cene gozdnih lesnih sortimentov ter podrobnejšem postopku prodaje gozdnih lesnih sortimentov

Delo ZGS v praksi

- **Odkrivanje in označitev napadenega drevja**
spremljanje stanja v revirju – poznavanje ranljivejših sestojev - pravočasnost - dimenzija napada - prioritete – lastništvo (meje) - možnost izvedbe (odprtost)
- **Izdajanje odločb**
lastništvo – upravni postopek – evidenca
- **Izvajanje sanacije**
spremljanje - svetovanje - operativna dela (vlake, sečne poti, tehnologija) – opominjanje – gozdarska inšpekcija – IZVRŠBA
- **Prevzem objekta**
obveščanje - zaključeno sečišče - evidenca

Lastništvo gozdov

- lastniška struktura; 11.500 (461.000) lastnikov, 46.711 (2.234.288) parcel
- solastništvo; 32%
- agrarne skupnosti; neurejeno stanje (dedni postopki, registracija...)
- dedni postopki; gozd kot zapuščina
- socialni element; starostna struktura lastnikov
- tujina; lastniki v tujini nimajo ažurnih naslovov, zastopanje ...
- nezainteresiranost; niso ekonomsko odvisni, imajo druge prioritete, gozd - breme
- odtujenost; novejši lastniki – dediči
- neusposobljenost, neopremljenost; izvedba dela podjetnikom
- nepovezanost; ni interesnega združenja, ki bi na strokovnem nivoju zastopal njihove interese,
- meje parcel; stare urejene, pobarvane meje izginjajo, ni predpisa
- davčna politika; ni stimulatívna do gospodarjenja niti varstva gozdov

Gozdna proizvodnja in trgovina z lesom

- **izvajalci gozdnogospodarskih del**

povečanje števila - usposobljenost - tehnologija - kvaliteta dela – odnos do gozda

- **gradnja in vzdrževanje gozdnih prometnic**

gradnja vlak: težki tereni – soglasja - izvedba

vzdrževanje vlak: širina vlak - vožnja/vlačenje - zaključeno sečišče - redno vzdrževanje

gozdne ceste: obremenitve - prvotno stanje - redno vzdrževanje

- **odkup, odvoz, sledljivost lesa**

skladišča lesa ob KC: lokacije – zloženost - čas

odkup, cena lesa: zasičenost trga – začasna skladišča

sledljivost lesa: administracijski ukrep

Javnost

- **prosto gibanje in vožnja po GC**
 - rekreacija, nabiranje gozdnih sadežev: povečana nevarnost
 - vožnja po GC in vlakah: moteči dejavniki ob sanacijskih sečnjah
- **gozdno gospodarska dela**
 - redna gozdna proizvodnja: kot nezaželen ukrep
 - sanacijske sečnje: občutljivost na
- **povečevanje obremenitve gozda**
 - povečevanje (števičnost) vseh oblik obiskovanja gozda: rekreacija, nabiralništvo, promet, nedovoljene vožnje izven prometnic, ...
 - časovna obremenitev: ponoči, slabo vreme, letni čas
 - prostorsko povečevanje obremenjenosti: celotna površina

SVEŽA HLODOVINA

80 EUR



LUBADARKE

50 EUR

























HVALA ZA POZORNOST